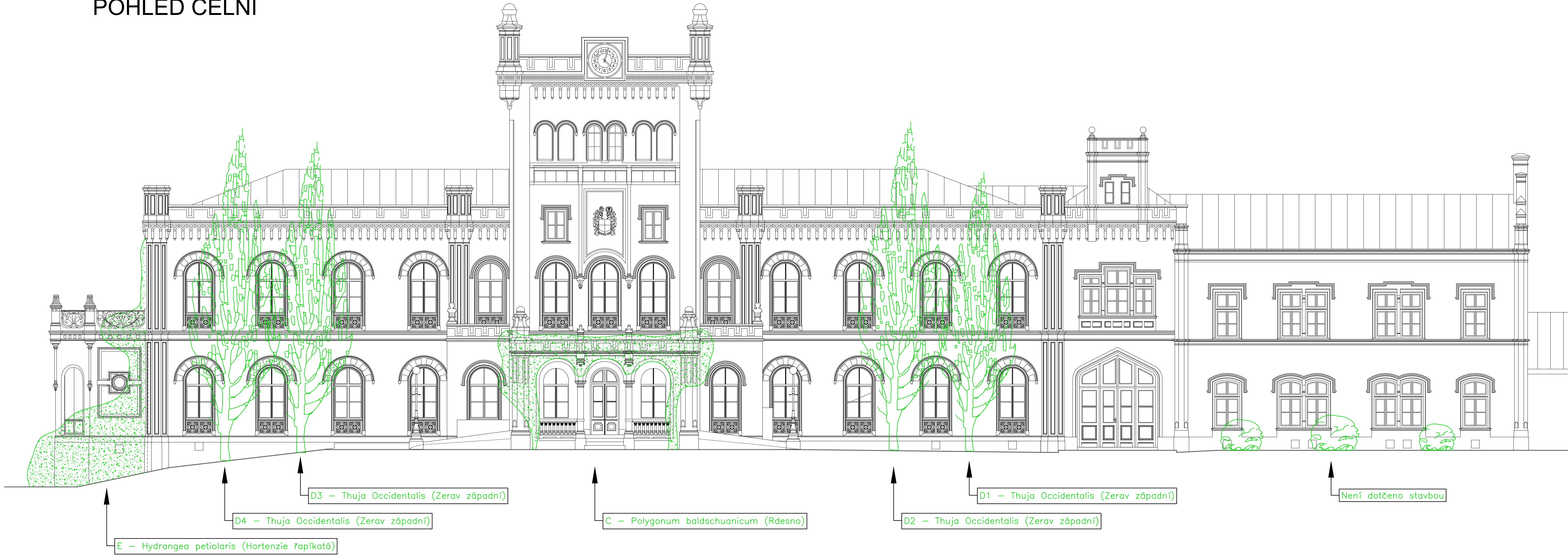


POHLED ČELNÍ



D1 + D2 – Thuja Occidentalis (Zerav západní)

Stávající stav: Zerav západní dorůstá výšky až 15–20 m. Úzká, ale hustá koruna připomíná tvar kužele. Terminální výhon je vztyčený. Borka je šedohnědá, loupe se v podélných pruzích. Tvarově degradovaný

Stáří zeleně: 70 let

Úpravy zeleně: Zabalit při opravě fasády do prodyšné plachty a zalévat.

D3 + D4 – Thuja Occidentalis (Zerav západní)

Stávající stav: Zerav západní dorůstá výšky až 15–20 m. Úzká, ale hustá koruna připomíná tvar kužele. Terminální výhon je vztyčený. Borka je šedohnědá, loupe se v podélných pruzích. Tvarově degradovaný

Stáří zeleně: 70 let

Úpravy zeleně: Zabalit při opravě fasády do prodyšné plachty a zalévat.

C – Polygonum baldschuanicum (Rdesno)

Stávající stav: Robustní 6 m výšky rostoucí popínavka s ročním přírůstkem až 6 m. Záplava drobných bílých květů se objevuje v srpnu až září. Dobře snáší chudé, suché půdy, 6 kusů kolem vstupu.

Stáří zeleně: 80 let

Úpravy zeleně: Upravit (seřezat) do výšky 2 m, zabalit při opravě fasády do prodyšné plachty a zalévat. Omladění porostu provádět opatrně bez narušení stavby.

Dlouhodobá údržba: Výška porostu max. do výšky 4,5 m a nechat samovolně popínat a kopírovat obloukové nadpraží.

E – Hydrangea petiolaris (Hortenzie řapíkatá)

Stávající stav: Robustní 11 m výšky popínavá rostlina. Na opoře se uchyťává přičepivými kořínky. Listy jsou lesklé, vstřícné, široce vejčité, špičaté, pilovité s dlouhým řapíkem, opadavé. Květenství jsou ploché asi 20 cm široké chocholíky. Bílé sterilní květy po obvodu. Největší svého druhu v Jihomoravském kraji.

Stáří zeleně: 150 let

Úpravy zeleně: Odborně upravit (seřezat) po opadu listů (listopad) do výšky parapetů oken. Před rašením započít opravu fasády. Zabalit rostlinu při opravě fasády do prodyšné plachty a zalévat. Omladění porostu provádět opatrně bez narušení stavby.

Dlouhodobá údržba: Výška porostu max. do výšky parapetů oken z důvodu hodnotného reliéfu p. Marie a zdobných okolních štuků.

±0,000 = úroveň čisté podlahy v 1.NP KÓTOVÁNO V MM!

AC - projekt, Stavocentrum, Dobšická 12, Znojmo, tel. 515244139				
Projektant	Projektant	Č. osvědčení	Stupeň PD:	Projekt
Ing. P. Andrš	P. Fiala DiS.		Místo:	Jevišovice
OPRAVA OKEN A FASÁDY HLAVNÍ BUDOVY NOVÝ ZÁMEK JEVIŠOVICE Jevišovice č.p. 104, parc.č. 213/1, 213/2			Katastr. území	Jevišovice
			Formát:	A4
			Datum:	01.09.2015
Investor: Domov pro seniory Jevišovice, přís. organizace č.p. 104, 67153 Jevišovice			Měřítko:	Č. výkresu:
Obsah: POHLED ČELNÍ - ÚPRAVA ZELENĚ			1 : 100	13